

Maison connectée

packs de démarrage connectés

A commander impérativement pour toute installation connectée

Maison connectée

pack Extension connecté

Etape 1 : Pack de démarrage pour une maison connectée



0 677 00
Livré en pack



0 677 70



4 121 81

Permet de contrôler votre maison à distance par smartphone via l'App. Home + Control de Legrand et/ou par la voix via un assistant vocal. A commander impérativement pour toute installation connectée. Peut être complété par les packs Extension connectés (ci-contre) ou produits connectés (p. 567 à 575). Produits disponibles chez un Revendeur Agréé connecté. Connexion Wi-Fi requise 2.4 GHz.

Etape 2 : Packs connectés



0 676 31
Livré en pack



0 676 31

Permet de compléter votre installation connectée, nécessitant l'installation préalable d'un pack de démarrage pour installation connectée. Les packs connectés peuvent être complétés par les produits connectés (p. 567 à 575). Produits disponibles chez un Revendeur Agréé connecté.

Réf.	Pack de démarrage installation connectée
	Permet de connecter votre installation. Composition : - 1 prise Control encastrée et connectée 16 A 3680 W maxi. (protégée contre les surcharges) + 1 passerelle. Compatible avec tout appareil électrique et gros électroménager. Mesure de la puissance instantanée et suivi de la consommation journalière et mensuelle avec envoi des notifications (défaut, conso...) paramétrable. Connexion par bornes automatiques. Livrée avec plaque 2 postes et griffes. Peut s'installer à la place d'une prise de courant existante dans boîte 1 poste prof. 40 mm. - 1 commande générale sans Fil Départ/ Arrivée avec scènes de vies prédéfinies et personnalisables dans l'App. Home + Control de Legrand. Livrée avec pile CR2032 3V pour alimentation et 4 adhésifs repositionnables pour la fixation de la commande sur tous supports. Fonction LED pour indication de batterie faible.
0 677 00	Version Céliane with Netatmo
0 677 70	Livré complet avec enjoliveur, support, plaque et protection de chantier
0 648 90	○ Blanc ○ Titane ● Graphite et plaque Métal Tungstène
6 006 70	Version dooxie with Netatmo
6 007 70	Livré complet avec plaque et protection de chantier
	○ Blanc ○ Alu
0 777 00L	Version Mosaic with Netatmo
	Livré complet avec plaque et protection de chantier
	○ Blanc

Pack de démarrage connecté pour tableau électrique

AVRIL 2020 Permet de connecter votre installation. S'installe dans le tableau électrique. Accepte le passage de peigne d'alimentation.

4 121 81	Version DRIVIA with Netatmo
	Module Control 100 - 240 V~ - 50/60 Hz
	Consommation : 2 W maximum
	Connexion par bornes à vis
	2,5 modules 17,5 mm
4 121 91	Pack module Control et contacteur connecté
	Composition :
	- 1 module Control réf. 4 121 81, 100 - 240 V~ - 50/60 Hz
	Consommation : 2 W maximum. 2,5 modules 17,5 mm
	- 1 contacteur connecté réf. 4 121 71 (p. 571), multifonction, silencieux 20 AX - 230 V~ - 50 Hz. 1 module 17,5 mm
	Connexion par bornes à vis

1 : Puits Graphite et bague Titane pour la prise de courant Control

Réf.	Pack Extension connecté
	Permet de créer un va-et-vient d'éclairage sans fil et de commander à distance vos appareils électriques.
	Composition : - 1 prise de courant connectée 16 A 3680 W maxi. (protégée contre les surcharges). Compatible avec tout appareil électrique et gros électroménager. Mesure de la puissance instantanée et suivi de la consommation journalière et mensuelle avec envoi des notifications (défaut, conso...) paramétrable. Peut s'installer à la place d'une prise de courant existante dans boîte 1 poste prof. 40 mm, livrée avec griffes et protection de chantier. Fixation à vis ou à griffes. Connexion par bornes automatiques. Fonction témoin à LED activable depuis l'App. Home + Control de Legrand. - 1 commande sans fil. Livrée avec pile CR2032 3V pour alimentation et 4 adhésifs repositionnables pour la fixation de la commande sur tous supports. - 1 interrupteur filaire 5-300 W sans Neutre 230 V~ (avec option variation). Compatible toutes charges (LEDs dimmables préconisées). Livré avec un compensateur actif. Mode variation activable depuis l'App. Home + Control de Legrand. Peut s'installer à la place d'un interrupteur existant dans boîte d'encastrement profondeur 40 mm, livrée avec griffes et protection de chantier. Fixation à vis ou à griffes. Fonction LED de repérage.
0 676 30	Version Céliane with Netatmo
0 676 31	Livré complet avec enjoliveur, support et plaque
0 676 25	○ Blanc ○ Titane ● Graphite et plaque Métal Tungstène
6 006 90	Version dooxie with Netatmo
6 007 90	Livré complet avec plaque
	○ Blanc ○ Alu
0 777 30L	Version Mosaic with Netatmo
	Livré complet avec plaque
	○ Blanc

1 : Puits Graphite et bague Titane pour la prise de courant connecté

Principe d'une installation connectée

Etape 1 : Pack de démarrage pour une maison connectée



Etape 2 : Packs connectés

et/ou

Etape 2 bis : Produits connectés

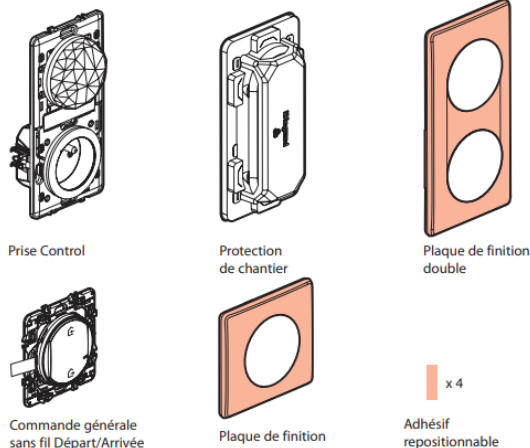


Etape 3 : App. Home + Control de Legrand



Ce pack vous permet de créer une installation connectée dans votre logement. Vous pouvez compléter votre installation avec des prises, interrupteurs, micromodules d'éclairage et commandes sans fil Céliane with Netatmo.

Composition du pack

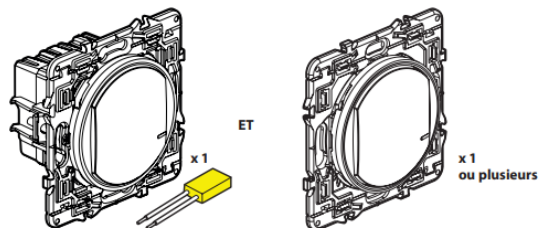
[illegible]

F10060A A


Avant de commencer : précautions de câblage

Si vous prévoyez d'installer des va-et-vient d'éclairage ou des prises commandées, lisez les précautions suivantes :

Pour commander une lumière avec deux interrupteurs ou plus, utilisez uniquement les produits :

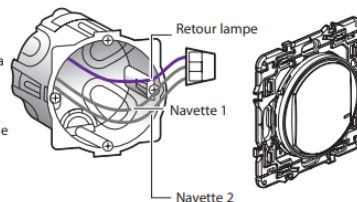


Interrupteur (avec option variateur) connecté + compensateur (non inclus dans ce pack) Commandes sans fil pour tous les autres points de commande (non inclus dans ce pack)

 **N'utilisez pas :** deux interrupteurs (avec option variateur) connectés pour commander un même point d'éclairage.

Astuce dans le cas du remplacement d'un va et vient :

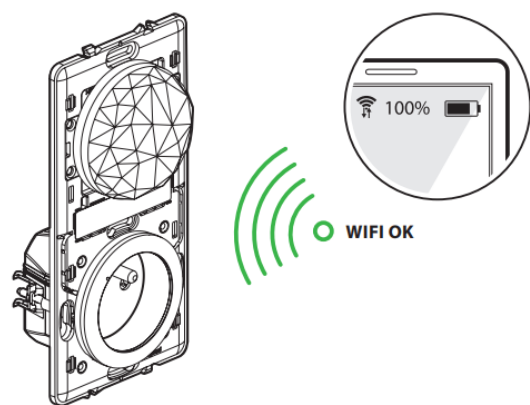
ancien interrupteur
encastré remplacé par la
commande sans fil.



Utilisez un **connecteur** pour raccorder ensemble les 3 fils (navettes 1, 2 et celui du retour de lampe).

2

① **Installation étape par étape**
Choisissez un emplacement pour la prise Control,
à la place d'une prise de courant standard :



- 1 Si une box Internet est présente dans l'habitation, vérifiez avec un smartphone que le niveau de signal WIFI est suffisant à l'emplacement choisi.
- 2 Si la box Internet n'est pas encore présente, privilégiez un emplacement à proximité d'une sortie fibre ou téléphone qui sera utilisée pour la box Internet.
- 3 Installez la **prise Control** en lieu et place de la prise de courant standard choisie. Celle-ci est compatible avec les boîtes d'encastrement standard de profondeur 40 mm, en fixation à griffes ou à vis.

5

② Précautions impératives de sécurité

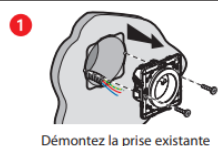


Coupez le courant au disjoncteur général

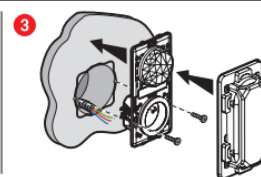


Vérifiez l'absence de tension avant de procéder à l'installation.

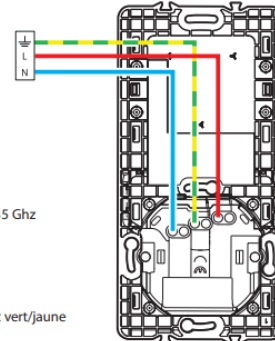
③ Installez la prise Control



Démontez la prise existante



2 Câblez la prise Control



Fil rigide 2,5 mm²
(recommandé)

16 A - 230 V~
3680 W maxi
cos 0,8

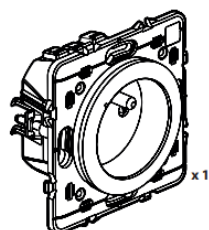
Bande de fréquences : 2,4 à 2,4835 Ghz
Niveau de puissance : < 100 mW

- N (neutre) = bleu
- L (phase) = tout sauf bleu et vert/jaune
- \perp (terre) = vert/jaune

6

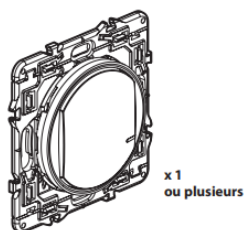
Avant de commencer : précautions de câblage (suite)

Pour commander une prise, utilisez uniquement les produits :



Prise connectée
(non inclus dans ce pack)

ET



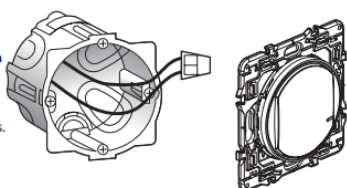
Commandes sans fil pour tous les autres points de commande (non inclus dans ce pack)

⚠ N'utilisez pas : un interrupteur (avec option variateur) connecté pour commander une prise connectée.

Cas du remplacement d'une prise de courant commandée par un interrupteur :

Astuce en cas de remplacement de l'ancien interrupteur encastré (remplacé par la commande sans fil)

Utilisez un **connecteur** pour raccorder les deux fils.

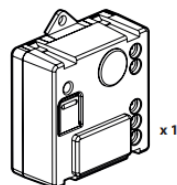


⚠ Le circuit doit être protégé par un disjoncteur de 16 A

3

Avant de commencer : précautions de câblage (suite)

Pour remplacer un télérupteur, utilisez uniquement le produit :



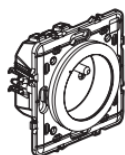
Micromodule d'éclairage connecté
(non inclus dans ce pack)

Vous pouvez conserver vos boutons poussoirs existants ou les remplacer par des commandes sans fil.

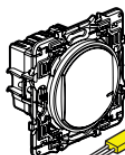
⚠ N'utilisez pas : un interrupteur (avec option variateur) connecté pour commander un micromodule d'éclairage connecté.

4

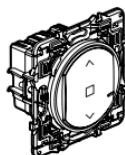
4 Complétez votre installation avec les produits supplémentaires (non inclus dans ce pack) :



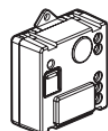
Prise de courant connectée



Interrupteur (avec option variateur) connecté + compensateur



Interrupteur connecté pour volets roulants

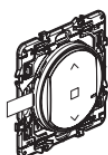


Micromodule d'éclairage connecté

Câblez les produits filaires à l'aide des notices d'installation individuelles fournies dans l'emballage de chacun d'entre eux.



Commande d'éclairage sans fil



Commande sans fil pour volets roulants



Commande sans fil Lever/Coucher

Les commandes sans fil seront installées ultérieurement.

7

5 Alimentez les produits câblés

⚠ Étapes d'installation à suivre impérativement :



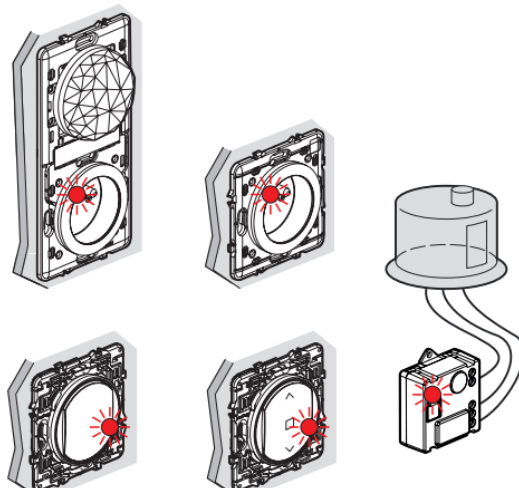
1 Coupez le courant au disjoncteur général.



2 Rétablissez le courant au disjoncteur général.

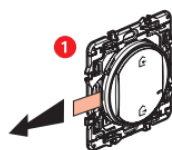
Il est impératif d'alimenter simultanément l'ensemble des produits câblés.

3 Les voyants des produits que vous avez câblés s'allument en rouge.

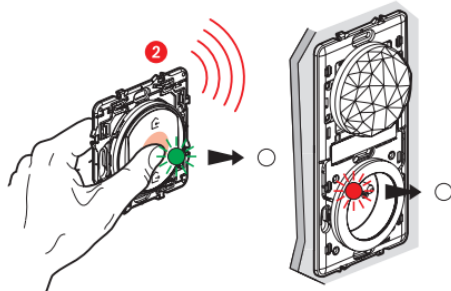


8

6 Alimenter la commande générale sans fil :



Retirez la languette de protection de la pile pour alimenter la **commande générale sans fil**.



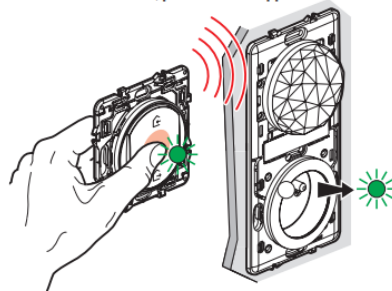
Appuyez **brèvement** sur la **commande générale sans fil** afin de l'activer, son voyant clignote en vert puis s'éteint.
Le voyant de la **prise Control** s'éteint également.

Ne fixez pas la commande au mur, l'installation sera finalisée à l'étape 12.

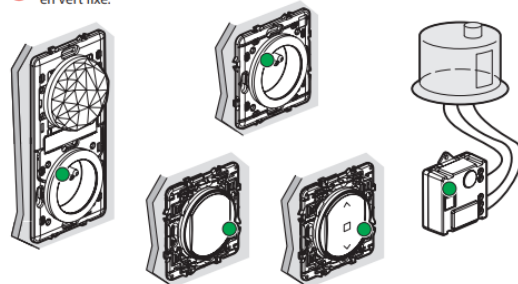
9

7 Démarrez la configuration des produits installés :

- 1 Approchez la **commande générale sans fil** de la **prise Control** et appuyez au centre du bouton de la commande **jusqu'à** ce que le voyant de celle-ci s'allume brièvement en vert, **puis relâchez l'appui**.



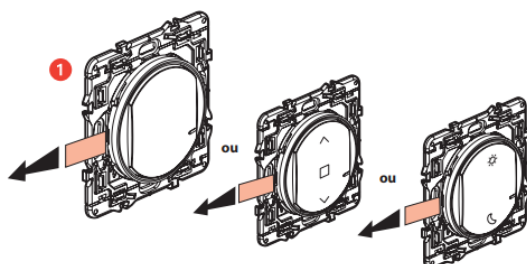
- 2 Les voyants des produits que vous avez câblés passent, les uns après les autres, en vert fixe.



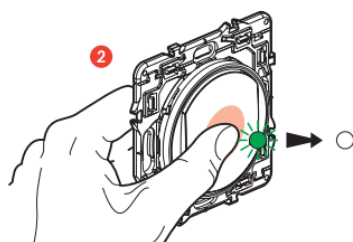
Nota : Si certains produits ne sont pas passés en vert fixe, recommencez les étapes 5 et 7 .

10

8 Préparez une commande sans fil :



Retirez la languette de protection de la commande sans fil de votre choix.



Appuyez **brèvement** sur la commande sans fil afin de l'activer, son voyant clignote en vert puis s'éteint.

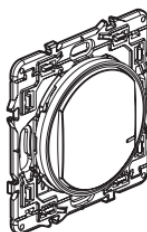
Ne fixez pas la commande au mur, l'installation sera finalisée à l'étape 12.

11

9 Associez la commande sans fil :

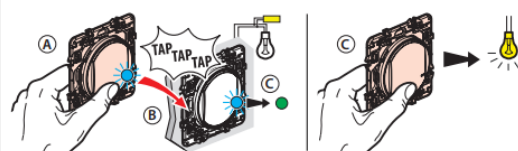
- !** Assurez-vous que les voyants des produits câblés sont toujours vert fixe.
Si non, recommencez l'étape 8 .

- 1 Comment associer une commande d'éclairage sans fil ?



! Ce produit ne commande que des interrupteurs (avec option variateur), des micromodules d'éclairage et des prises connectés.

- 2 Pour associer une commande sans fil à un interrupteur d'éclairage connecté

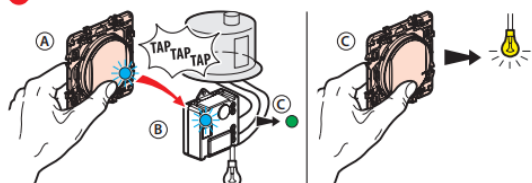


- Maintenez appuyé votre doigt sur le bouton de la commande sans fil, en tapotant 3 fois avec cette commande sur l'interrupteur que vous souhaitez commander.
- Les voyants des deux produits clignotent rapidement en bleu.
- Les voyants des deux produits s'allument brièvement en bleu fixe, puis le voyant du produit câblé redevient vert, celui de la commande sans fil s'éteint. L'association est réussie.

12

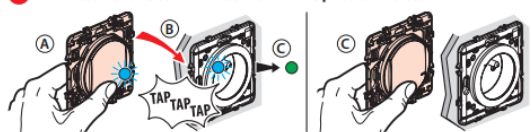
9 Associez la commande sans fil (suite)

3 Pour associer une commande sans fil à un micromodule d'éclairage connecté



- A** Maintenez appuyé votre doigt sur le bouton de la commande sans fil, en tapotant 3 fois avec cette commande sur le micromodule que vous souhaitez commander.
- B** Les voyants des deux produits clignotent rapidement en bleu.
- C** Les voyants des deux produits s'allument brièvement en bleu fixe, puis le voyant du produit câblé redevient vert, celui de la commande sans fil s'éteint. L'association est réussie.

4 Pour associer une commande sans fil à une prise connectée



- A** Maintenez appuyé votre doigt sur le bouton de la commande sans fil, en tapotant 3 fois avec cette commande sur la prise que vous souhaitez commander.
- B** Les voyants des deux produits clignotent rapidement en bleu.
- C** Les voyants des deux produits s'allument brièvement en bleu fixe, puis le voyant du produit câblé redevient vert, celui de la commande sans fil s'éteint. L'association est réussie.

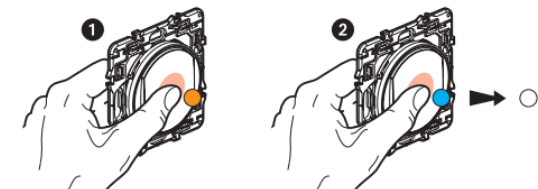
Association multiple

Vous pouvez commander plusieurs éclairages et appareils avec une même commande sans fil en répétant l'opération sur chaque produit que vous souhaitez commander.

13

En cas de besoin, annulez les associations des commandes sans fil

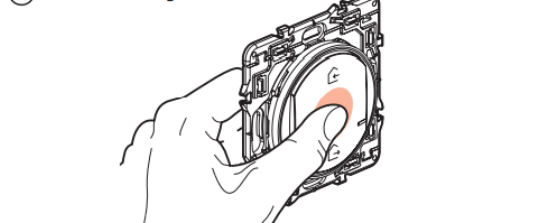
- Appuyez au centre du bouton de la commande jusqu'à ce que le voyant de celle-ci s'allume en orange fixe.
- Confirmez l'annulation en ré-appuyant brièvement au centre du bouton de cette commande, le voyant s'allume en bleu puis s'éteint. Les associations sont désormais annulées.



Vous pouvez associer cette commande sans fil à de nouveaux produits en reprenant les actions à partir de l'étape 9.

- 10** Réitérez les étapes 8 et 9 pour toutes les commandes sans fil que vous souhaitez installer

11 Finalisez la configuration



Pour terminer votre installation, appuyez brièvement au centre de la **commande générale sans fil**.

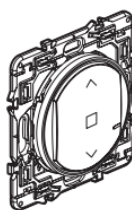
Tous les voyants des produits s'éteignent.

15

9 Associez la commande sans fil (suite)

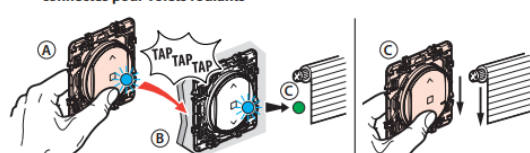
- !** Assurez-vous que les voyants des produits câblés sont toujours vert fixe. Si non, recommencez l'étape 8.

1 Comment ajouter une commande sans fil pour volets roulants ?



- !** Ce produit ne commande que des interrupteurs pour volets roulants (non inclus dans ce pack).

2 Pour associer une commande sans fil à un ou plusieurs interrupteurs connectés pour volets roulants



- A** Maintenez appuyé votre doigt sur le bouton de la commande sans fil, en tapotant 3 fois avec cette commande sur l'interrupteur pour volets roulants que vous souhaitez commander.
- B** Les voyants des deux produits clignotent rapidement en bleu.
- C** Les voyants des deux produits s'allument brièvement en bleu fixe, puis le voyant du produit câblé redevient vert, celui de la commande sans fil s'éteint. L'association est réussie.

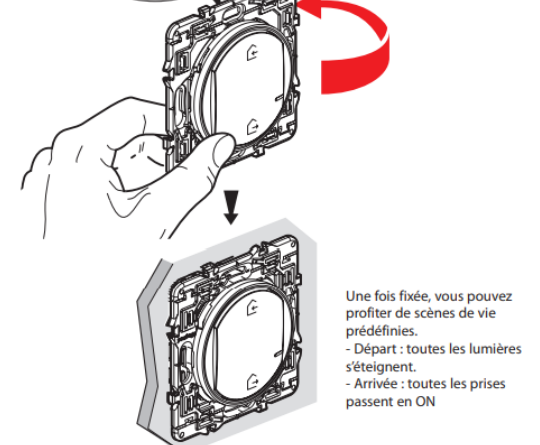
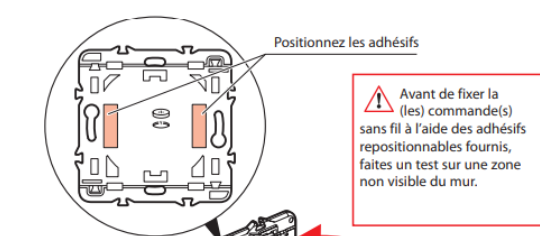
Association multiple

Vous pouvez commander plusieurs volets roulants avec une même commande sans fil en répétant l'opération sur chaque produit que vous souhaitez commander.

14

12 Fixez les commandes sans fil

Fixez la commande générale sans fil Départ/Arrivée à proximité de l'entrée de l'habitation et fixez les autres commandes sans fil où vous le souhaitez.



Une fois fixée, vous pouvez profiter de scènes de vie prédéfinies.

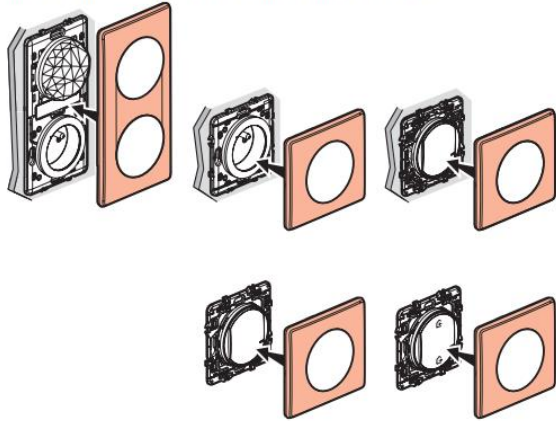
- Départ : toutes les lumières s'éteignent.
- Arrivée : toutes les prises passent en ON

Vous pouvez aussi fixer, de manière définitive, la(les) commande(s) sans fil au mur en utilisant des vis.

16

13 Installez les plaques de finition

Installez les plaques de finition sur l'ensemble des produits installés.



14 Téléchargez l'application

Votre installation est prête, vous pouvez télécharger l'application **Legrand Home + Control** pour contrôler à distance vos éclairages, volets roulants et appareils électriques.



17

HomeKit (en utilisant l'application Maison)

Pour contrôler cet accessoire compatible HomeKit, iOS 9.0 ou version ultérieure est recommandé. Le contrôle de cet accessoire HomeKit automatiquement et loin de la maison nécessite une Apple TV avec TvOS 10.0 ou version ultérieure ou un iPad avec iOS 10.0 ou version ultérieure configuré comme concentrateur.

Mention Légale

L'utilisation des produits avec le logo Apple HomeKit signifie qu'un accessoire électronique a été conçu pour se connecter spécifiquement à l'iPod, iPhone ou iPad, et a été certifié par le développeur pour répondre aux normes de performance d'Apple.

Apple n'est pas responsable du fonctionnement de cet appareil ni de sa conformité aux normes de sécurité et de réglementation. Veuillez noter que l'utilisation de cet accessoire avec l'iPod, l'iPhone ou l'iPad peut affecter les performances sans fil.

iPhone, iPod et iPad sont des marques déposées d'Apple Inc, enregistrées aux États-Unis et dans d'autres pays.

HomeKit est une marque déposée d'Apple Inc.

App Store est une marque de service d'Apple Inc.

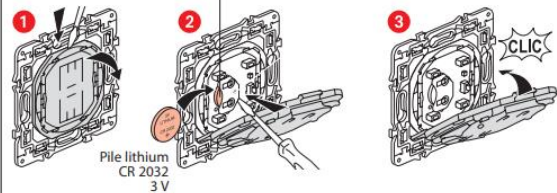
Android, Google Play et le logo Google Play sont des marques de Google Inc.



www.legrand.ma

LEGRAND MAROC - Immeuble SIGMA, Lotissement Alafak,
La colline - Sidi Maarouf, Casablanca 20150, Maroc

Remplacement de la pile



18